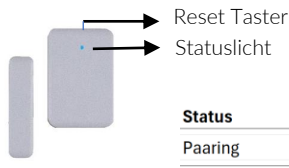


7. Abbildungen

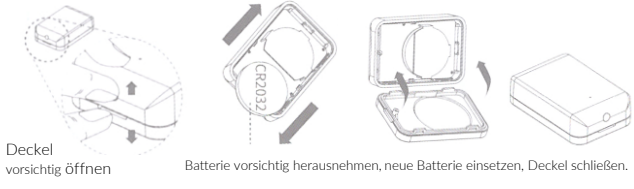


Status	Lichtsignal
Paaring	schnelles Blinken
Sensor auf/zu	einmaliges Blinken
Sensor auf/zu bei Batterie schwach	dreimaliges Blinken
Reset ausführen	Signal für 1 Sekunde

8. Installation



Batteriewechsel



9. APP Installation



1. Aktivieren Sie die APP, wählen Sie das Schloss aus, dem Sie einen BLE Sensor hinzufügen möchten.
2. Drücken Sie die Taste Einstellungen.
3. Drücken Sie die Taste "Zubehör managen."
4. Tippe auf den Button an der unteren rechten Ecke.
5. Tippe auf den Button " Türsensor hinzufügen"
6. Taste am BLE Türsensor so lange drücken bis das Licht blinkt.
7. Tippe auf das Grüne + um den BLE Türsensor hinzuzufügen.
8. Gib dem BLE Türsensor einen Namen und tippe auf **HINZUFÜGEN**.
9. Der BLE Türsensor ist jetzt mit dem Schloss verknüpft.

XLOCK BLE Türsensor XL-TS01



1. Technische Daten

Model	XLOCK BLE Türsensor XL-TS01
Abmessungen	41 x 27 x 11,5 mm 41 x 10 x 11,5 mm
Power	1 X CR2032
Voltage	3V
Standby-by power - consumption	< 5µA (bis zu 2 Jahre)
App / Cloud System	XL Lock Manager APP, Webservice: www.xlock.app ; Made in Austria

2. Wartung, Pflege, Lagerung und Transport

ACHTUNG!

- Verwenden Sie nur ein trockenes und weiches Tuch zum Reinigen.
- Verwenden Sie keine Reinigungsmittel und Chemikalien.
- Lagern Sie das Produkt kühl und trocken.
- Lagern Sie das Produkt bei längerem Nichtgebrauch für Kinder unzugänglich und in trockener und staubgeschützter Umgebung.
- Heben Sie die Originalverpackung für den Transport auf.

3. Entsorgungshinweise



Elektrische und elektronische Geräte dürfen nach der europäischen WEEE Richtlinie nicht mit dem Hausmüll entsorgt werden. Deren Bestandteile müssen getrennt der Wiederverwertung oder Entsorgung zugeführt werden, weil giftige und gefährliche Bestandteile bei unsachgemäßer Entsorgung die Gesundheit und Umwelt nachhaltig schädigen können. Sie sind als Verbraucher nach dem Elektroggesetz (ElektroG) verpflichtet, elektrische und elektronische Geräte am Ende ihrer Lebensdauer an den Hersteller, die Verkaufsstelle oder an dafür eingerichtete, öffentliche Sammelstellen kostenlos zurückzugeben. Einzelheiten dazu regelt das jeweilige Landesrecht. Das Symbol auf dem Produkt, der Bedienungsanleitung und/oder der Verpackung weist auf diese Bestimmungen hin. Mit dieser Art der Stofftrennung, Verwertung und Entsorgung von Altgeräten leisten Sie einen wichtigen Beitrag zum Schutz unserer Umwelt.

4. Verpackung



Verpackungen können kostenlos in den entsprechenden Sammelstellen entsorgt werden - Papier in der Papiertonne, Kunststoffe im gelben Sack und Glas im Altglas-Container.

5. EG - Konformitätserklärung



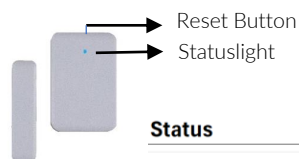
Mit dem CE Zeichen erklärt XLOCK, eine registrierte Handelsmarke der Data mobile, dass das Produkt die grundlegenden Anforderungen und Richtlinien europäischen Bestimmungen erfüllt.

6. Verpackung-Zubehör



Magnetkontakt BLE-Türsensor Klebefolien

7. Images of buttons and light



Status	Lighting
Pairing	fast flickering
Sensor open/close	Flicker once
close/open with low Battery	Flicker 3 times
Reset to default	Light up for 1 seconds

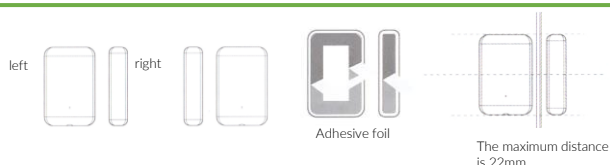
XLOCK BLE Doorsensor XL-TS01



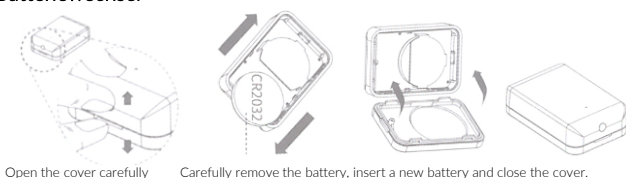
1. Specification

Model	XLOCK BLE Türsensor XL-TS01
Dimensions	41 x 27 x 11,5 mm 41 x 10 x 11,5 mm
Power	1 X CR2032
Voltage	3V
Standby power - consumption	< 5µA (up to 2 Years)
App / Cloud System	XL Lock Manager APP, Webservice: www.xlock.app ; Made in Austria

8. Installation



Batteriewechsel



9. APP Installation



1. Activate the APP, select the lock to which you want to add a BLE sensor.
2. Press the Settings button.
3. Press the "Manage accessories." button
4. Tap the button at the bottom right corner.
5. Tap on the "Add door sensor" button
6. Press and hold the button on the BLE door sensor until the light flashes.
7. Tap on the green **+** light to add the BLE door sensor
8. Give the BLE door sensor a name and tap ADD.
9. The BLE door sensor is now linked to the lock.

2. Maintenance, care, storage and transport

ATTENTION!

Use only a dry and soft cloth for cleaning.

Do not use detergents and chemicals.

Store the product in a cool and dry place.

Store the product out of the reach of children and in a dry and dust-protected environment when not in use for a long time.

Keep the original packaging for transport.

3. Disposal instructions



According to the European WEEE Directive, electrical and electronic equipment must not be disposed of with household waste. Their components must be recycled or disposed of separately, because toxic and hazardous components can cause lasting damage to health and the environment if disposed of improperly. As a consumer, you are obliged under the Electrical and Electronic Equipment Act (ElektroG) to return electrical and electronic equipment free of charge at the end of its service life to the manufacturer, the point of sale or to public collection points set up for this purpose. Details are regulated by the respective state law. The symbol on the product, the operating instructions and/or the packaging indicates these regulations. By separating, recycling and disposing of old equipment in this way, you are making an important contribution to protecting our environment.

4. Packaging



Packaging can be disposed of free of charge in the appropriate collection points - paper in the paper bin, plastics in the yellow bag and glass in the waste glass container.

5. EG - Declaration of Conformity



With the CE mark XLOCK, a registered trademark of Data Mobile, declares that the product meets the essential requirements and directives European regulations.

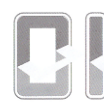
6. Packaging Accessories



Magnetcontact



Doorsensor



Adhesive foil