

6. Verpackungsinhalt



XLOCK - SCR01



XLOCK Bluetooth Controller
Aufputz Controller mit einem 3A Ausgangs-Relais NO/NC
inklusive 2 Stück Hutschienehalter

7. Übersicht

Beschreibung vom Gehäuse:

Kompaktes Modulgehäuse aus ABS-Kunststoff abgestimmt auf die Elektronik. Im Lieferumfang enthalten ist eine neutrale Frontfolie zur Abdeckung. Die Gehäusekonstruktion sieht vor, dass ein Teil der Oberseite eingebauten Leiterplatte von außen zugänglich ist – dies eignet sich für direkt auf die Leiterplatte bestückte Anschlussklemmen. Mit den beiliegenden Halteklammern kann das Modulgehäuse auf DIN-Tragschienen montiert werden oder alternativ mit der Flanschbefestigung auf ebenen Flächen verschraubt werden. Das Gehäuse wird mit den 4 Schrauben verschraubt.

Anwendungen:

Motorschlösser, Elektroschlösser, Batteriebetriebene Funkschlösser und Zylinder Garagentormotor, Schranken, Einfahrtstore, Elektrische Türöffner

Controller Einstellungen / Anschlüsse



1. Technische Daten

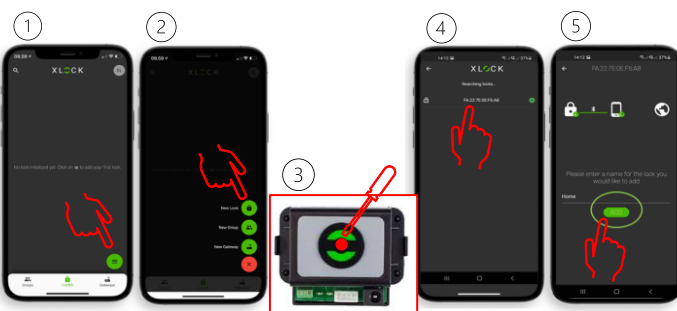
Abmessungen(HxBxT)	68x55x25 mm
Umgebungstemperatur:	-20°C 60°C (keine Kondensationsfeuchtigkeit)
Betriebstemperatur	-25°C bis +60°C
Stromversorgung:	6 bis 12V(DC) bei max. 60mA (kann beim Netzteil eingestellt werden)
Schaltkontakt- Belastbarkeit:	30 VDC / 2A
Kompatibel zu	XL Lock Manager App (iOS, Android) XLOCK Web Interface
Lesereichweite	Bis zu 10 Meter im Freien
Elektronik	integrierte Elektronik mit Schraubklemmen (No, Nc)
Netzteil an den Controller anschließen:	6VDC / 9VDC / 12VDC Center Pin = + > LED blinkt grün = Controller betriebsbereit = Bluetooth Signal ist aktiv
Türverschluss-Einheit	am neutralen Relais Kontakt NO / C / NC anschließen. (max. 2A/30VDC oder 0,5A/125VAC) NO C

2. Wartung, Pflege, Lagerung und Transport

ACHTUNG!

- Verwenden Sie nur ein trockenes und weiches Tuch zum Reinigen.
- Verwenden Sie keine Reinigungsmittel und Chemikalien.
- Lagern Sie das Produkt kühl und trocken.
- Lagern Sie das Produkt bei längerem Nichtgebrauch für Kinder unzugänglich und in trockener und staubgeschützter Umgebung.
- Heben Sie die Originalverpackung für den Transport auf.

8. APP installation



1. Drücken Sie auf das grüne Symbol in der unteren rechten Ecke.
2. Wählen Sie NEUES SCHLOSS.
3. XLOCK Compact Reader bereit halten (Stromversorgung notwendig). Drücken und halten Sie den Reset-Taster mit einem Schraubenzieher.
4. Der Compact Reader wird mit seiner ID Nummer in der App angezeigt. Drücken Sie auf das grüne Symbol um Ihr XLOCK hinzuzufügen.
5. Fügen Sie einen Namen ein und drücken Sie HINZUFÜGEN.
6. Der XLOCK Compact Reader wurde nun erfolgreich mit Ihrem XLOCK Konto verknüpft und ist auf dem Startseite sichtbar.



Elektrische und elektronische Geräte dürfen nach der europäischen WEEE Richtlinie nicht mit dem Hausmüll entsorgt werden. Deren Bestandteile müssen getrennt der Wiederverwertung oder Entsorgung zugeführt werden, weil giftige und gefährliche Bestandteile bei unsachgemäßer Entsorgung die Gesundheit und Umwelt nachhaltig schädigen können. Sie sind als Verbraucher nach dem Elektroggesetz (ElektroG) verpflichtet, elektrische und elektronische Geräte am Ende ihrer Lebensdauer an den Hersteller, die Verkaufsstelle oder an dafür eingerichtete, öffentliche Sammelstellen kostenlos zurückzugeben. Einzelheiten dazu regelt das jeweilige Landesrecht. Das Symbol auf dem Produkt, der Bedienungsanleitung und/oder der Verpackung weist auf diese Bestimmungen hin. Mit dieser Art der Stofftrennung, Verwertung und Entsorgung von Altgeräten leisten Sie einen wichtigen Beitrag zum Schutz unserer Umwelt.

4. Verpackung



Verpackungen können kostenlos in den entsprechenden Sammelstellen entsorgt werden - Papier in der Papiertonne, Kunststoffe im gelben Sack und Glas im Altglas-Container.

5. EG - Konformitätserklärung



Mit dem CE Zeichen erklärt XLOCK, eine registrierte Handelsmarke der Data mobile, dass das Produkt die grundlegenden Anforderungen und Richtlinien europäischen Bestimmungen erfüllt.



Entsorgung

Der Compact Reader enthält elektronische Bestandteile und gehören in den Elektronik-Sondermüll.

6. Packaging content



XLOCK Bluetooth Controller
Surface mounted controller with a 3A output relay NO/NC including 2 DIN rail holders

7. Description

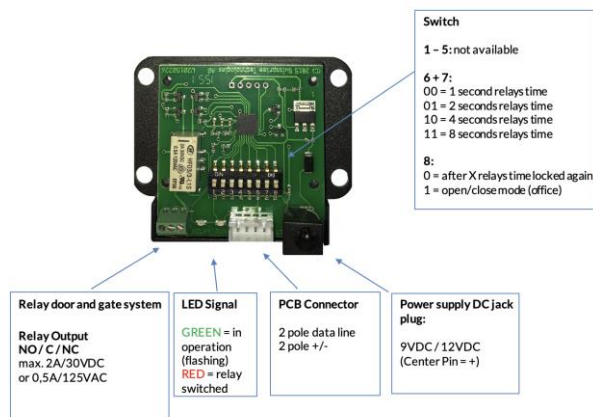
Description of the housing:

Compact module housing made of ABS plastic matched to the electronics. Included in delivery is a neutral front foil for covering. The housing design provides the part of the top-mounted PCB is accessible from the outside - this is suitable for terminals mounted directly on the PCB. With the enclosed retaining clips, the module housing can be mounted on DIN mounting rails or alternatively screwed to the flange mounting on flat surfaces. The housing is installed with the 4 screws.

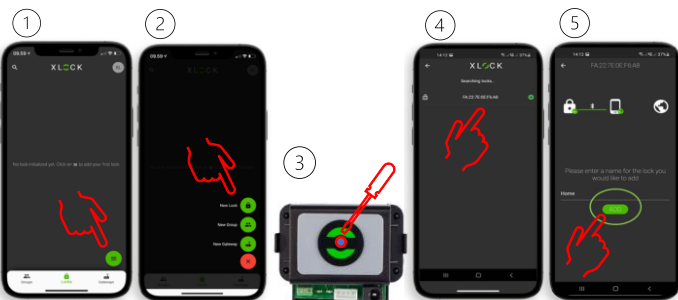
Can be used with:

Motor Locks, Electric Locks, Battery Operated Radio Locks and Cylinders, Garage Door Engine, Barriers, Entrance Gates, Electric Door Openers

Controller Settings / Connections



8. App installation



1. Press the green symbol in the lower right corner.
2. Press NEW LOCK.
3. Prepare the Compact Reader with power supply. Press and hold the reset button with a screwdriver for approx. 3 seconds until a sound arises.
4. The Compact Reader is displayed with its ID number in the app. Press the green symbol to add your XLOCK.
5. Insert a name for the Compact Reader and press ADD.
6. The Compact Reader has now been successfully linked to your XLOCK account and is visible in the main menu.



Disposal

The Compact Reader contains electronic components and should be disposed of as electronic waste.

XLOCK - SCR01

Bluetooth & Gateway



1. Technical Details

Dimensions(HxWxD)	68x55x25 mm
Ambient temperature:	-20°C 60°C (no condensation)
Operating temperature	-25°C bis +60°C
Power supply	6 to 12V DC at max. 60mA (can be adjusted on the power adapter)
Switching contact load capacity	30 VDC / 2A
Compatible with	XL Lock Manager App (iOS, Android) XLOCK Web Interface
Reading range	Up to 10 meters outdoors
Electronics	Integrated electronics with screw terminals (NO, NC)
Connecting the power supply to the controller	6VDC / 9VDC / 12VDC Center Pin = + + LED flashes green = Controller ready for operation = Bluetooth signal is active
Door Lock Unit	Connect contact NO / C / NC to the neutral relay (max. 2A/30VDC or 0.5A/125VAC) NO C

2. Maintenance, care, storage and transport

ATTENTION!

- Use only a dry and soft cloth for cleaning.
- Do not use any cleaning agents or chemicals.
- Store the product in a cool and dry place.
- Store the product out of reach of children and in a dry and dust-protected environment when not in use for a longer period of time.
- Keep the original packaging for transport.

3. Disposal information



According to the European WEEE Directive, electrical and electronic equipment must not be disposed of with household waste. Their components must be recycled or disposed of separately, because toxic and hazardous components can cause lasting damage to health and the environment if disposed of improperly. As a consumer, you are obliged under the Electrical and Electronic Equipment Act (ElektroG) to return electrical and electronic equipment free of charge at the end of its service life to the manufacturer, the point of sale or to public collection points set up for this purpose. Details are regulated by the respective state law. The symbol on the product, the operating instructions and/or the packaging indicates these regulations. By separating, recycling and disposing of old equipment in this way, you are making an important contribution to protecting our environment.

4. Packing



Packaging can be disposed of free of charge at the appropriate collection points - paper in the paper garbage can, plastics in the yellow bag and glass in the used glass container.

5. EG - Declaration of Conformity



With the CE mark XLOCK, a registered trademark of Data Mobile, declares that the product meets the essential requirements and directives European regulations.