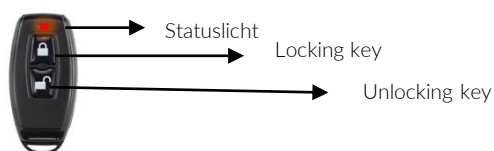


6. Abbildungen der Tasten und des Lichts

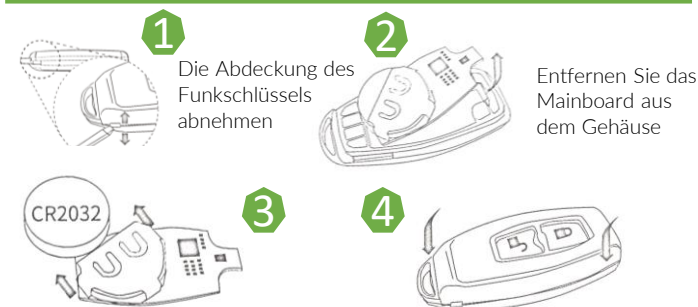


Unlocking key: Drücken Sie die Entriegelungstaste zum Entriegeln, die Statusleuchte flackert

Locking key: Drücken Sie die Verriegelungstaste zum Verriegeln, die Statusleuchte flackert

Low power: Die Statusleuchte flackert langsam beim Verriegeln/Entriegeln

7. Batterie ersetzen



Die Batterie wieder einsetzen und die Abdeckung wieder anbringen

Entsorgung
Das Funk - Schlüssel enthalten elektronische Bestandteile und gehören in den Elektronik-Sondermüll.

8. APP Installation .



1. Aktivieren Sie die APP, wählen Sie das Schloss aus, dem Sie einen Funkschlüssel hinzufügen möchten.

2. Drücken Sie die Taste Einstellungen.

3. Drücken Sie die Taste "Zubehör managen."

4. Tippe auf den Button an der unteren rechten Ecke.

5. Tippe auf den button " Fernbedienung hinzufügen"

6. Wenn die Fernbedienung nicht in der Liste auftaucht, drücke die Schließen - Taste so lange bis die Fernbedienung zu blinken beginnt.

7. Tippe auf das grüne + um Ihr Fernbedienung hinzufügen.

8. Gib dem Fernbedienung einen Namen und tippe auf **HINZUFÜGEN**.

9. Das Fernbedienung wurde nun erfolgreich mit der XLOCK APP verknüpft.

XLOCK BLE Funk-Schlüssel



1. Technische Daten

Model	BLE Funk-Schlüssel - XL-BLEFS01
Abmessungen	60,6 x 29 x 11,7 mm
Frequency	2.4GHz
Material	Plastic
Voltage	3V
Power supply	CR2032
App / Cloud System	XL Lock Manager APP, Webservice: www.xlock.app ; Made in Austria
Zahl der Eröffnungen	> 10000
Idle Current	<2uA

2. Wartung, Pflege, Lagerung und Transport

ACHTUNG!

- Verwenden Sie nur ein trockenes und weiches Tuch zum Reinigen.
- Verwenden Sie keine Reinigungsmittel und Chemikalien.
- Lagern Sie das Produkt kühl und trocken.
- Lagern Sie das Produkt bei längerem Nichtgebrauch für Kinder unzugänglich und in trockener und staubgeschützter Umgebung.
- Heben Sie die Originalverpackung für den Transport auf.

3. Entsorgungshinweise

Elektrische und elektronische Geräte dürfen nach der europäischen WEEE Richtlinie nicht mit dem Hausmüll entsorgt werden. Deren Bestandteile müssen getrennt der Wiederverwertung oder Entsorgung zugeführt werden, weil giftige und gefährliche Bestandteile bei unsachgemäßer Entsorgung die Gesundheit und Umwelt nachhaltig schädigen können. Sie sind als Verbraucher nach dem Elektroggesetz (ElektroG) verpflichtet, elektrische und elektronische Geräte am Ende ihrer Lebensdauer an den Hersteller, die Verkaufsstelle oder an dafür eingerichtete, öffentliche Sammelstellen kostenlos zurückzugeben. Einzelheiten dazu regelt das jeweilige Landesrecht. Das Symbol auf dem Produkt, der Bedienungsanleitung und/oder der Verpackung weist auf diese Bestimmungen hin. Mit dieser Art der Stofftrennung, Verwertung und Entsorgung von Altgeräten leisten Sie einen wichtigen Beitrag zum Schutz unserer Umwelt.

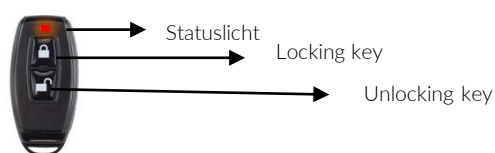
4. Verpackung

Verpackungen können kostenlos in den entsprechenden Sammelstellen entsorgt werden - Papier in der Papiertonne, Kunststoffe im gelben Sack und Glas im Altglas-Container.

5. EG - Konformitätserklärung

Mit dem CE Zeichen erklärt XLOCK, eine registrierte Handelsmarke der Data mobile, dass das Produkt die grundlegenden Anforderungen und Richtlinien europäischen Bestimmungen erfüllt.

6. illustrations of the keys and the light

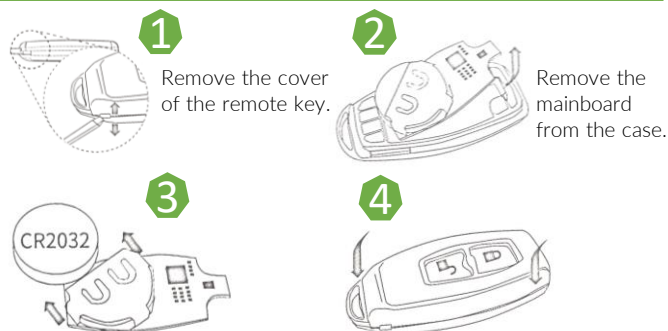


Unlocking key: Press the unlock key to unlock, the status light flickers.

Locking key: Press the locking key to lock, the status light flickers

Low power: The status light flickers slowly when locking/unlocking

7. replace the battery



Replace the battery and replace the cover.



Disposal

The remote key contain electronic components and belong in the electronic waste.

8. APP installation



1. Activate the XLOCK APP, select the lock to which you want to add a remote key.

2. Press the Settings button.

3. Press the "Manage accessories." button.

4. Tap the button at the bottom right corner.

5. Tap on the button " Add remote control".

6. If the remote key does not appear in the list, press the Lock button until the remote control starts blinking.

7. Tap on the green **+** to add your remote control.

8. Give the remote key a name and tap ADD.

9. The remote control has now been successfully linked to the XLOCK APP.

XLOCK BLE Remote key



1. Technical Details

Model	BLE Funk-Schlüssel - XL-BLEFS01
Dimensions	60,6 x 29 x 11,7 mm
Network	Wifi 2.4G
Material	Plastic
Voltage	3V
Power supply	CR2032
App / Cloud System	XL Lock Manager APP, Webservice: www.xlock.app ; Made in Austria
Number of openings	> 10000
Idle Current	<2uA

2. Maintenance, care, storage and transport

ATTENTION!

- Use only a dry and soft cloth for cleaning.
- Do not use any cleaning agents or chemicals.
- Store the product in a cool and dry place.
- Store the product out of reach of children and in a dry and dust-protected environment when not in use for a longer period of time.
- Keep the original packaging for transport.

3. Disposal information



According to the European WEEE Directive, electrical and electronic equipment must not be disposed of with household waste. Their components must be recycled or disposed of separately, because toxic and hazardous components can cause lasting damage to health and the environment if disposed of improperly. As a consumer, you are obliged under the Electrical and Electronic Equipment Act (ElektroG) to return electrical and electronic equipment free of charge at the end of its service life to the manufacturer, the point of sale or to public collection points set up for this purpose. Details are regulated by the respective state law. The symbol on the product, the operating instructions and/or the packaging indicates these regulations. By separating, recycling and disposing of old equipment in this way, you are making an important contribution to protecting our environment.

4. Packing



Packaging can be disposed of free of charge at the appropriate collection points - paper in the paper garbage can, plastics in the yellow bag and glass in the used glass container.

5. EG - Declaration of Conformity



With the CE mark XLOCK, a registered trademark of Data Mobile, declares that the product meets the essential requirements and directives European regulations.