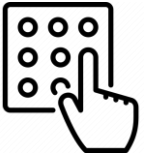


# XLOCK 146

 Bluetooth™



## INBETRIEBNAHME

X LOCK



# VERPACKUNGSINHALT

Schloss  
XL146



Tastatur  
XL146



Schliessteil  
XL-S17



4 x Schrauben für Schloss  
Senkkopf 3,5 x 35 mm



3 Stk 4,0 x 35 mm



3 x Schrauben für Schließteil  
Senkkopf 2,5 x 12 mm

Immer Lithium Batterien  
verwenden!

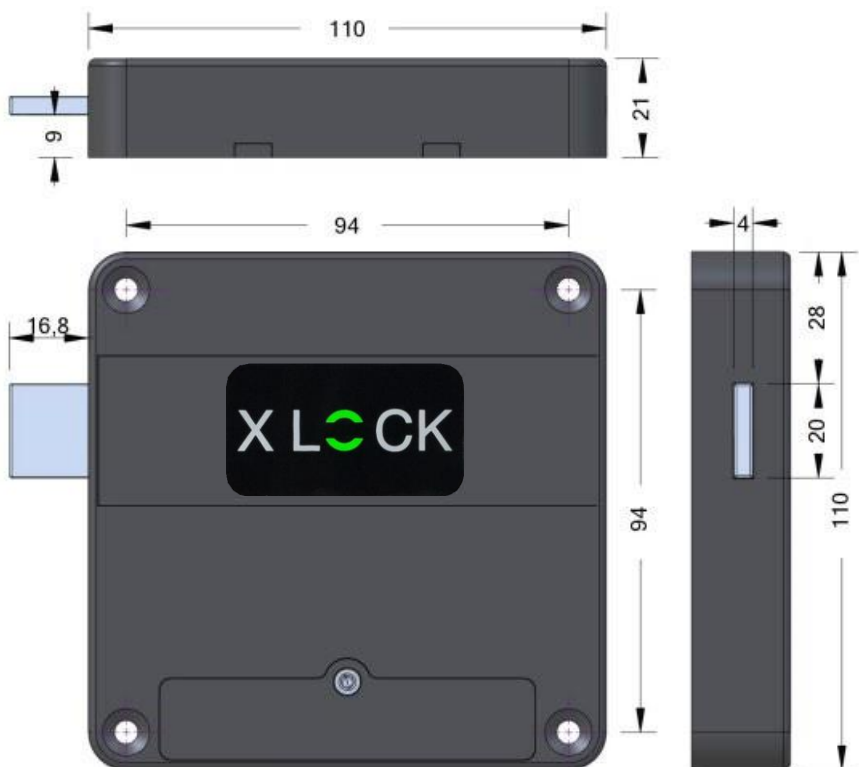
2 x CR123A ,  
6V Lithium Batterien



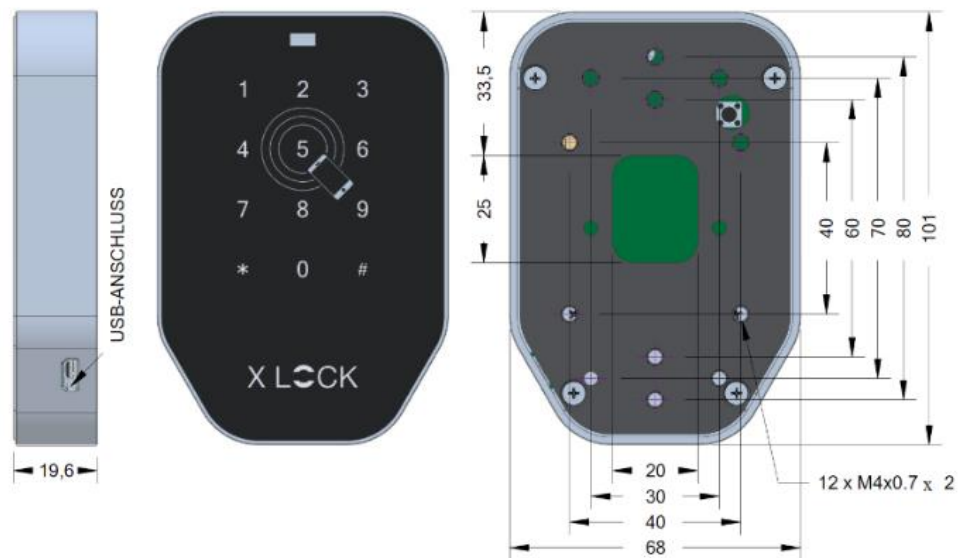
**Achtung:**  
Batterien bitte separat  
bestellen.

# ABMESSUNGEN

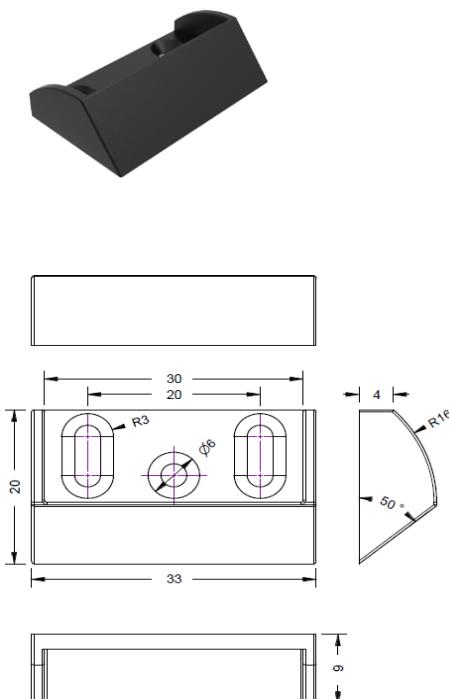
Schloss  
XL146



Tastatur  
XL146



Schliessteil  
XLS17



Optional ! Bitte separat bestellen.



SCHLÜSSELANHÄNGER  
**XL-AUMIFCL-2**  
Vergossenes  
Gehäuse mit Edelstahlring  
RFID Transponder ISO14443a  
Typ Mifare Classic  
Lesereichweite bis zu 3cm

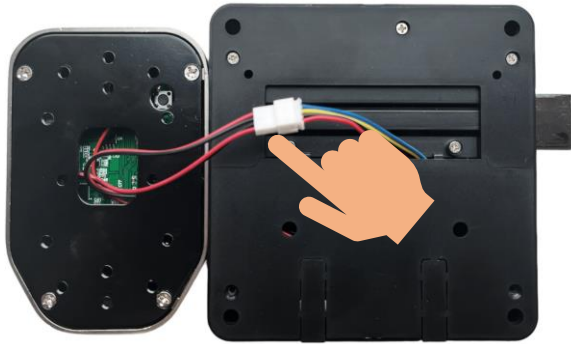


ISO AUSWEIS  
**XL-AUMIFCL**  
RFID Transponder ISO14443a  
Typ Mifare Classic  
Lesereichweite bis zu 2,5cm



SCHLÜSSELANHÄNGER  
**XL-SAMIFCL**  
Ultraviolett verschweißtes  
Gehäuse mit Edelstahlring  
RFID Transponder ISO14443a  
Typ Mifare Classic  
Lesereichweite bis zu 2,5cm

# VORBEREITUNG VOM SCHLOSS



Verbinden Sie die Tastatur- und das Schlosskabel – siehe Abbildung.



2 Stück CR123A, 6V  
Lithium-Batterien.  
*Für einen fehlerfreien  
Betrieb bitte immer  
Lithium-Batterien  
verwenden!*



Batteriefachdeckel öffnen  
und die Batterien mit der  
richtigen Polarität (+/-)  
einlegen.



Batteriefachdeckel  
schliessen und mit der  
Schraube fixieren.



Dein Schloss ist nun  
betriebsbereit.

# APP INSTALLIEREN UND ACCOUNT ANLEGEN



## XL Lock Manager App

herunterladen und auf dem Smartphone (IOS + Android) installieren.

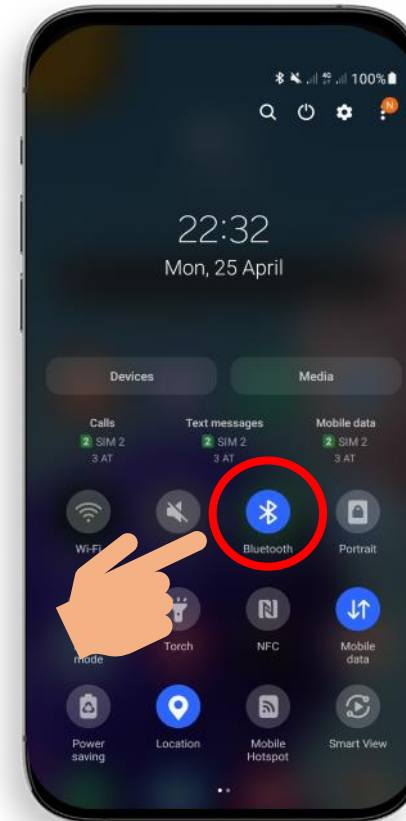
Einfach QR-Code mit Kamera scannen:



Nach der Installation Deinen XLOCK Account anlegen und in der E-Mail bestätigen -> fertig.

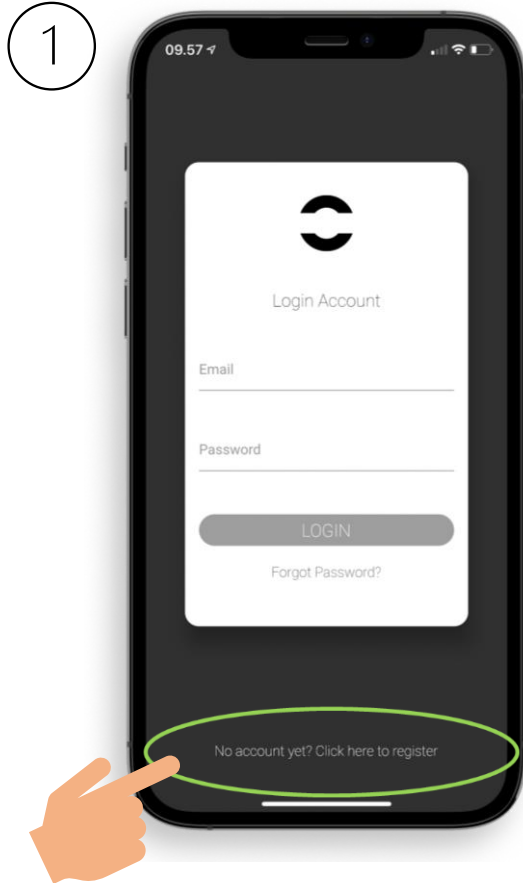
## Achtung bei Android Geräten:

Bei Android Geräten muss man für die Inbetriebnahme von Bluetooth Geräten folgende Berechtigungen ohne Einschränkungen erteilen: **Standort und Bluetooth**  
Im Nachhinein ist dies bei manchen Geräten nicht mehr möglich. Dann muss man die APP deinstallieren und neu installieren und anschließend das Gerät neu starten.

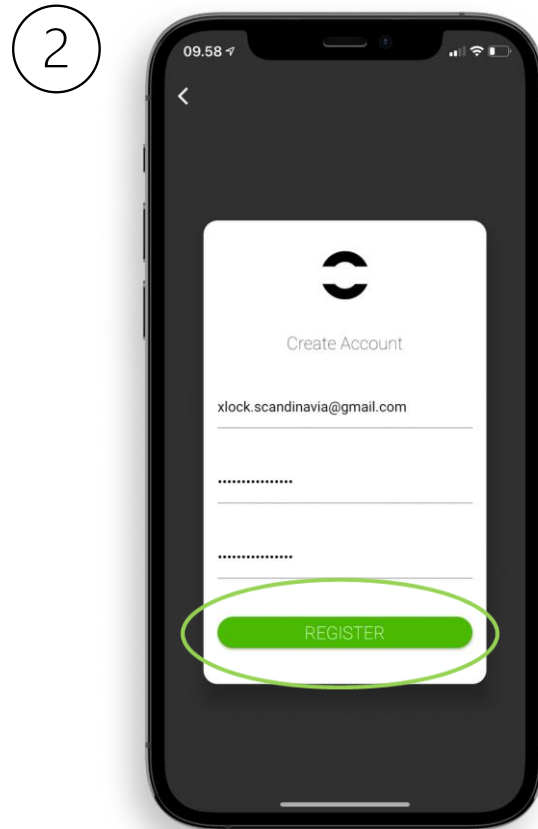


Für die Inbetriebnahme eines XLOCK Schlosses muss im Android System **der Standort und Bluetooth** aktiviert sein!

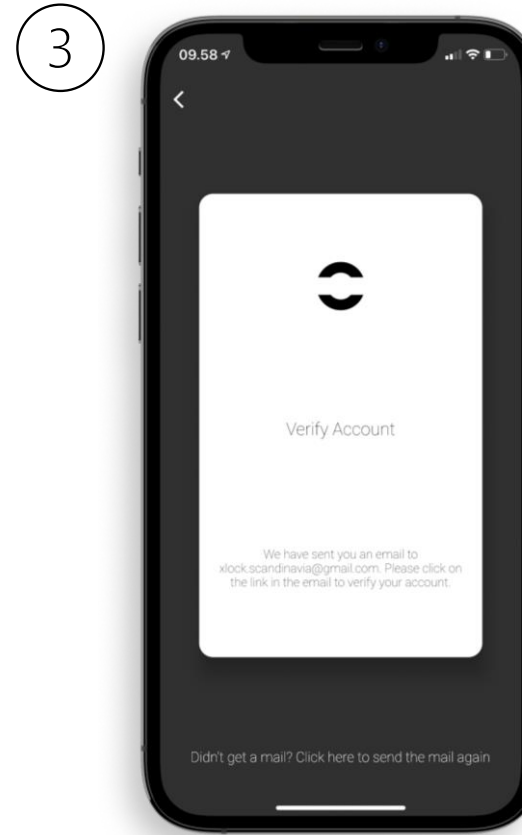
# ACCOUNT ERSTELLEN



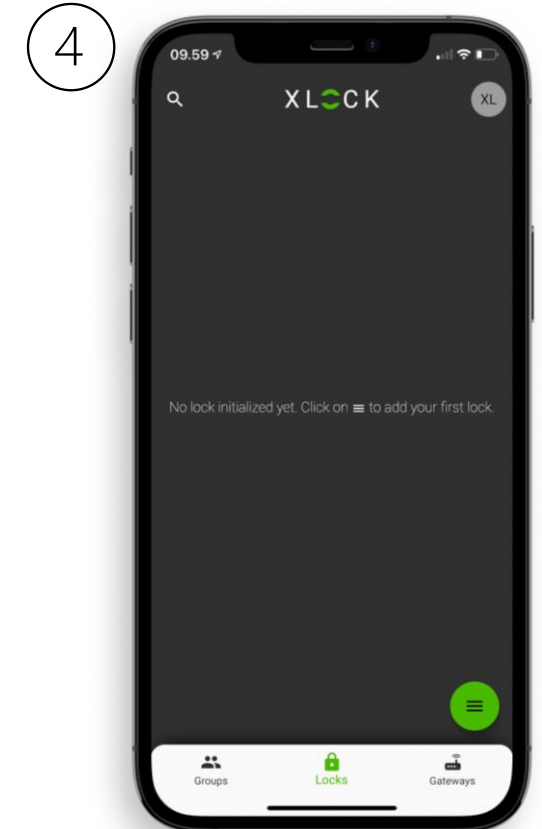
1. Tippe auf den oben gezeigten Button.



2. Gib Deine E-Mail-Adresse ein und wähle ein Passwort aus. Zum Bestätigen, Passwort erneut eintippen. Tippen Sie auf Registrieren.



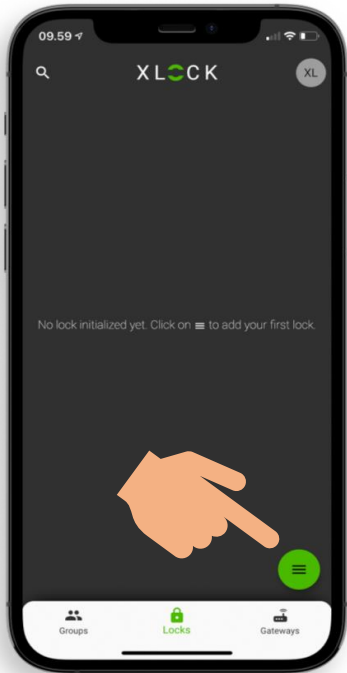
3. Verifiziere Deinen Account indem Du in Deinem E-Mail-Posteingang auf den Bestätigungslink im XLOCK E-Mail klickst. *Es kann sein, dass das Bestätigungsmail in Deinem Spam-Ordner gelandet ist.*



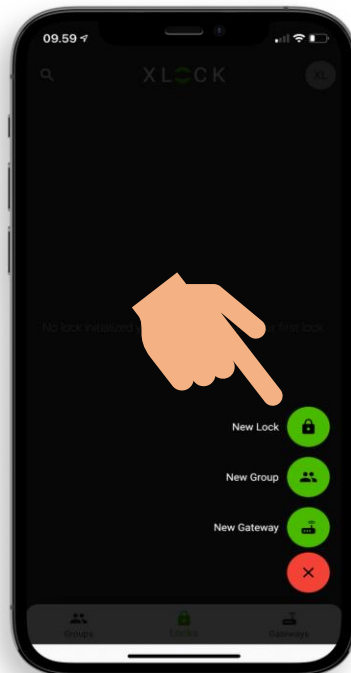
4. Gratuliere! Du hast die XL LOCK Manager App erfolgreich installiert.



# SCHLOSS IM ACCOUNT ANLEGEN

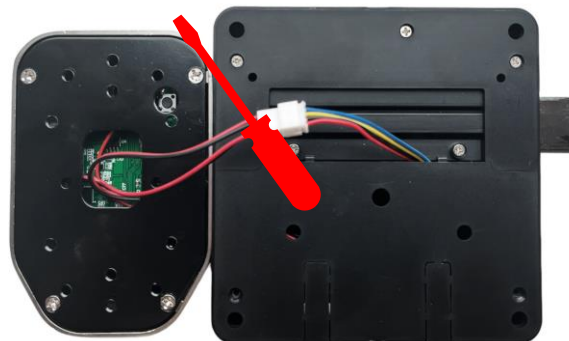


1. Tippe auf den Button an der unteren rechten Ecke.

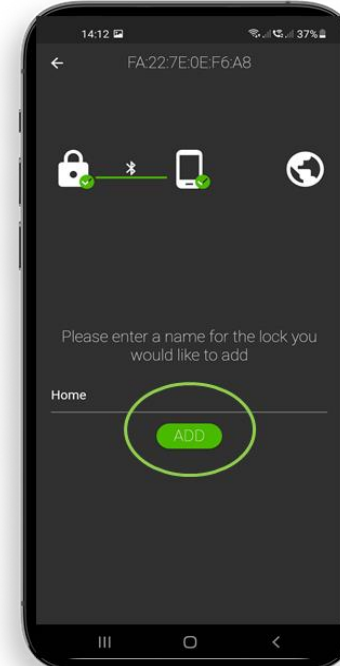


2. Tippe auf **Neues Schloss**.

3. XLOCK Schloss bereit halten. Drücke und halte den **Reset-Taster** mit einem Schraubendreher.



4. Das Schloss wird mit seiner ID-Nummer angezeigt. Tippe auf das grüne, **+** um Ihr XLOCK hinzuzufügen.



5. Gib dem Schloss einen Namen und tippe auf **HINZUFÜGEN**.



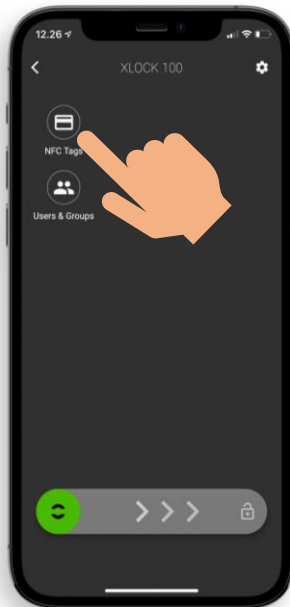
6. Das XLOCK Schloss wurde nun erfolgreich mit der XLOCK APP verknüpft und ist auf dem Startbildschirm sichtbar.



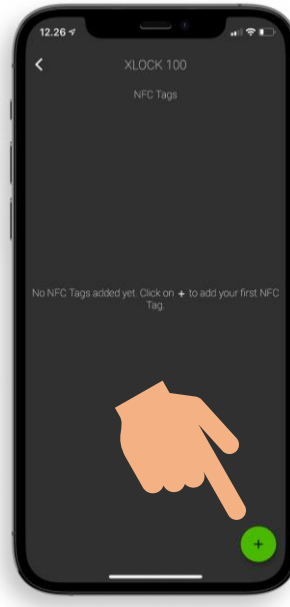
# TRANSPONDER EINLERNEN



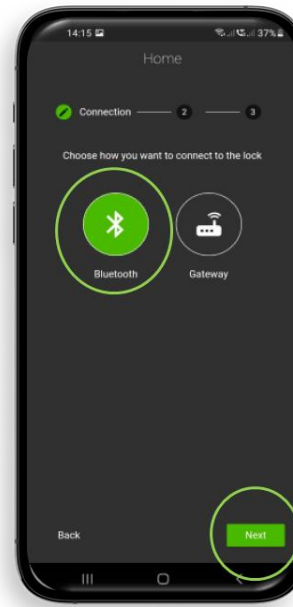
1. Tippe auf das Schloss. Das Schlossmenü öffnet sich.



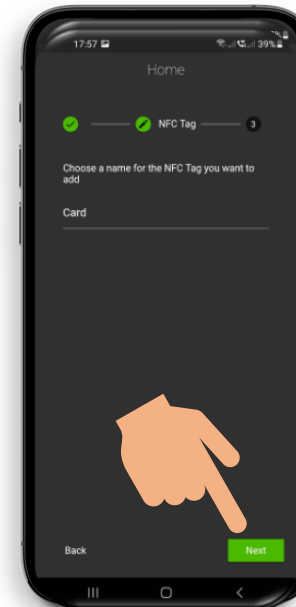
2. Tippe auf das Karten Symbol **NFC Tags**.



3) Tippen Sie das in der unteren rechten Ecke, um den Transponder hinzuzufügen.

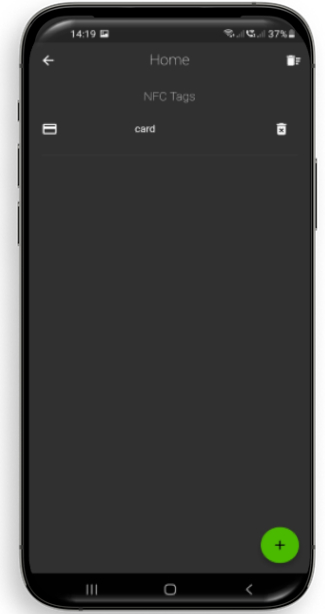


4) Wähle Bluetooth und tippe auf **Weiter**.



5) Gib dem Transponder einen Namen. Tippe auf **Weiter**, das Schloss startet den Einlernprozess.

6) Die Tastatur signalisiert wenn es bereit ist. Halten Sie dann, wie auf dem Foto dargestellt, den Transponder an die Antenne vom Schloss.



7) Dein Transponder ist nun gespeichert und entriegelt das Schloss, wenn er an die Antenne gehalten wird.

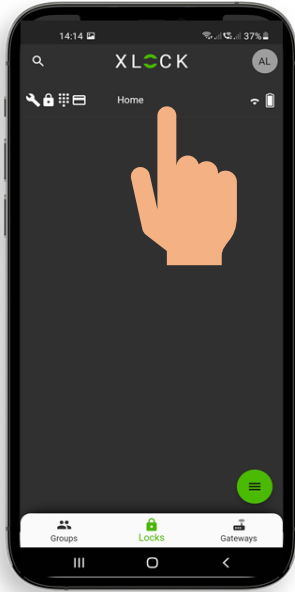


Nicht vergessen! Wenn Sie versuchen, das Schloss mehr als drei Mal mit dem falschen Pin code oder mehr als drei Mal mit dem falschen NFC zu entsperren, wird das System gesperrt und funktioniert nicht. In diesem Fall müssen Sie 5 Minuten warten, bis das System wieder funktioniert, oder das Schloss einmal mit Bluetooth entsperren.

# PERMANENTEN PIN-CODE HINZUFÜGEN

## ! ACHTUNG

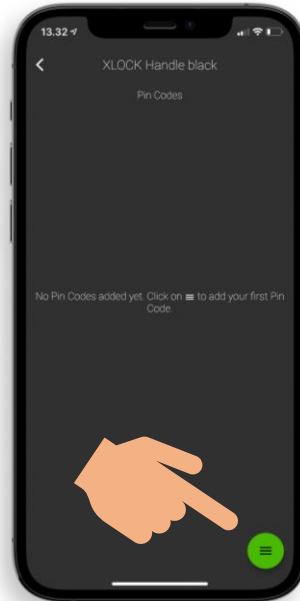
Die Pin Code Eingabe muss immer mit dem # Symbol in der unteren rechten Ecke bestätigt werden.



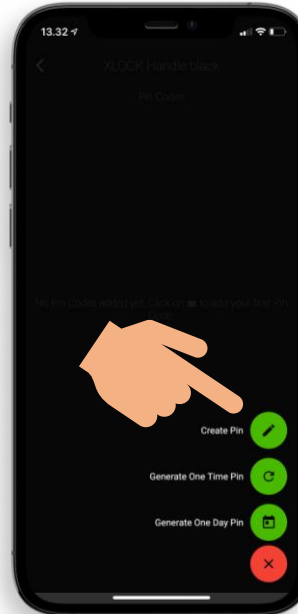
1. Tippe auf das Schloss. Das Schlossmenü öffnet sich.



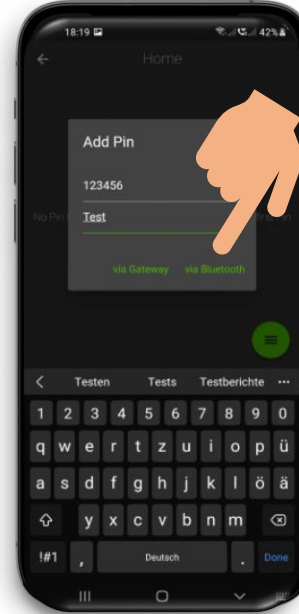
2. Tippe auf das **Pin Code** Symbol.



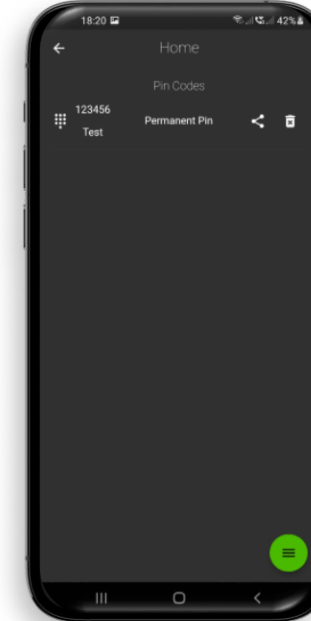
3. Tippe auf das Icon an der unteren rechten Ecke.



4. Tippen Sie auf **PIN-Erstellen**.



5) Geben Sie eine beliebige, 4-9 stellige, Nummer ein. Tippen Sie auf **via Bluetooth**.



7. Ihr Pin-Code wurde nun erfolgreich erstellt und muss nur noch aktiviert werden.



8. Geben Sie Ihr Pin-Code auf dem XLOCK ein und bestätigen Sie den Code, indem Sie auf das **# Symbol** in der unteren rechten Ecke drücken.



Nicht vergessen! Wenn Sie versuchen, das Schloss mehr als drei Mal mit dem falschen Pin code oder mehr als drei Mal mit dem falschen NFC zu entsperren, wird das System gesperrt und funktioniert nicht. In diesem Fall müssen Sie 5 Minuten warten, bis das System wieder funktioniert, oder das Schloss einmal mit Bluetooth entsperren.

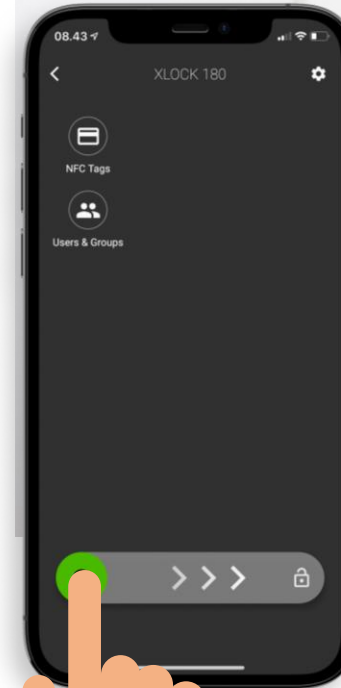
# SCHLOSS AUF – UND ZUSPERREN



Halte einen programmierten Transponder an die Antenne vom Schloss. Der Leseabstand ist abhängig vom Einbau und dem Medium. Das Schloss entriegelt, der Schubkasten kann geöffnet werden. Nach 5 Sekunden verriegelt sich das Schloss automatisch. Die Verriegelungs-Zeit kann in der App in den Schloss Einstellungen angepasst werden: 5-900 Sekunden

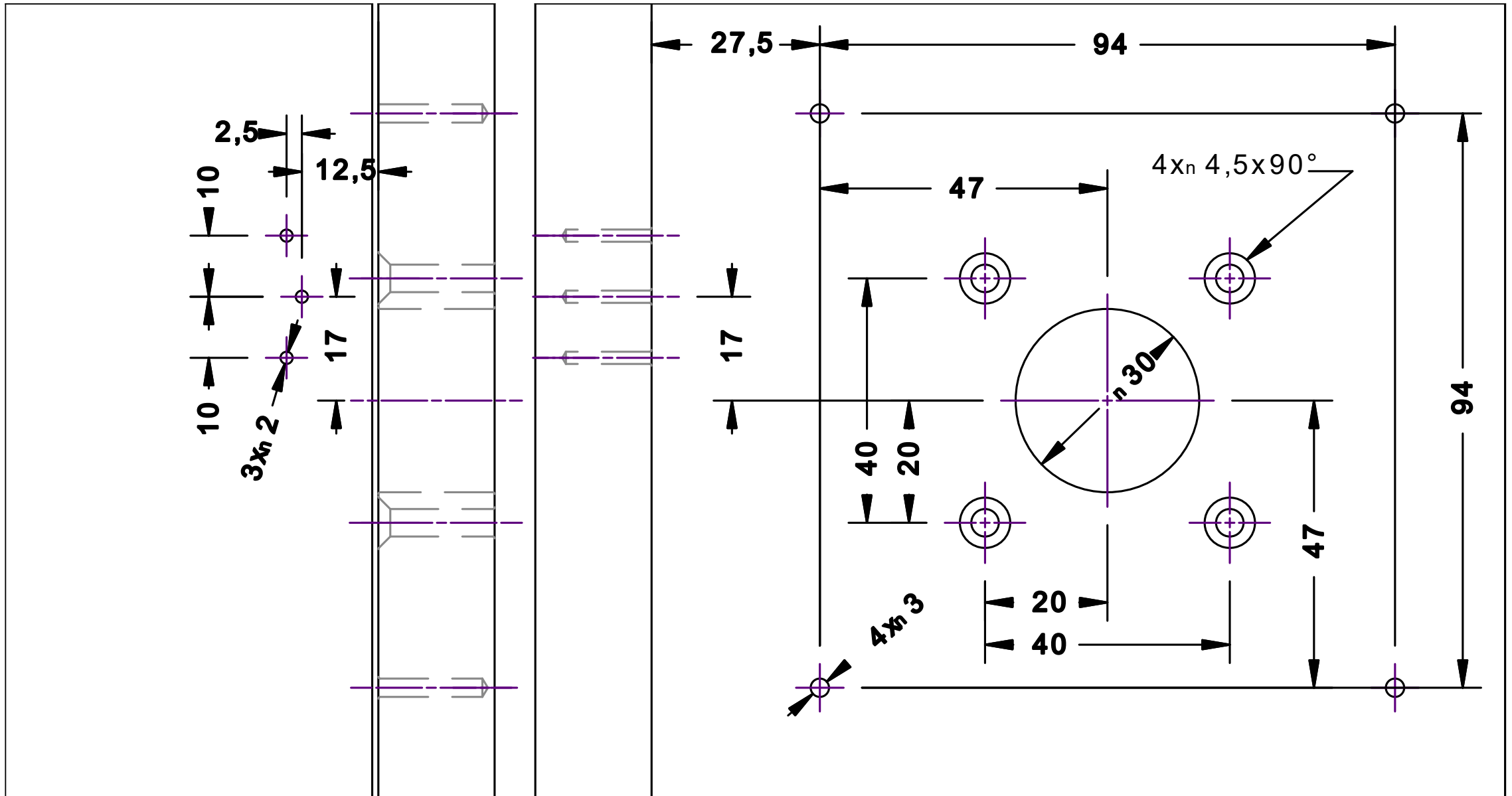


Mit der Anwendung XL Lock Manager können Sie einen festen Pincode und einen einmaligen Pincode sowie einen Code zu einem bestimmten Zeitpunkt und in einem bestimmten Zeitraum erstellen und diesen Code mit jeder beliebigen Person per WhatsApp, E-Mail oder SMS teilen.



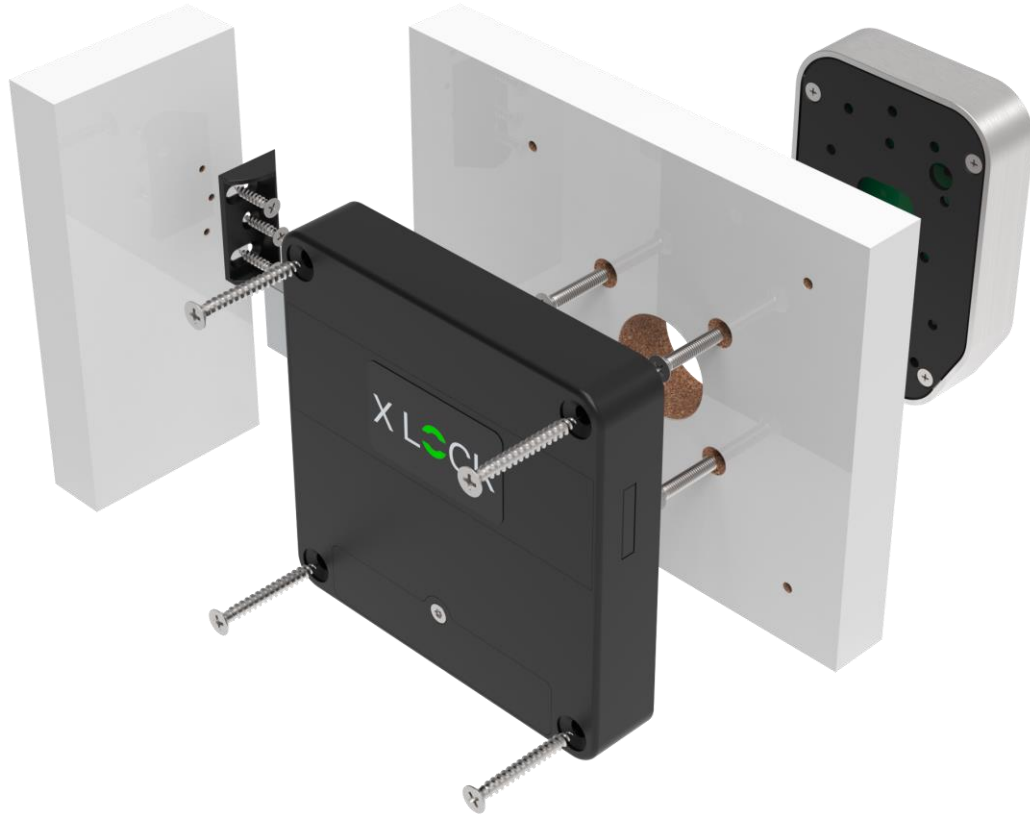
Die Entriegelung mit dem Smartphone und der App ist sehr einfach. Ein Wischen nach rechts entriegelt das Schloss für 5 Sekunden. Der Leseabstand beträgt bis zu 15 Meter. Deshalb kann das Schloss auch versteckt, z.B. hinter einem Schubkasten, eingebaut werden. Mit dem Smartphone kann auch der Toggle Mode (Auf-Zu Funktion) genutzt werden. Diese Funktion wird in der App im Schloss Menü aktiviert und deaktiviert.

# XLOCK 146 MONTAGE - Lochpositionen Links

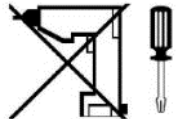
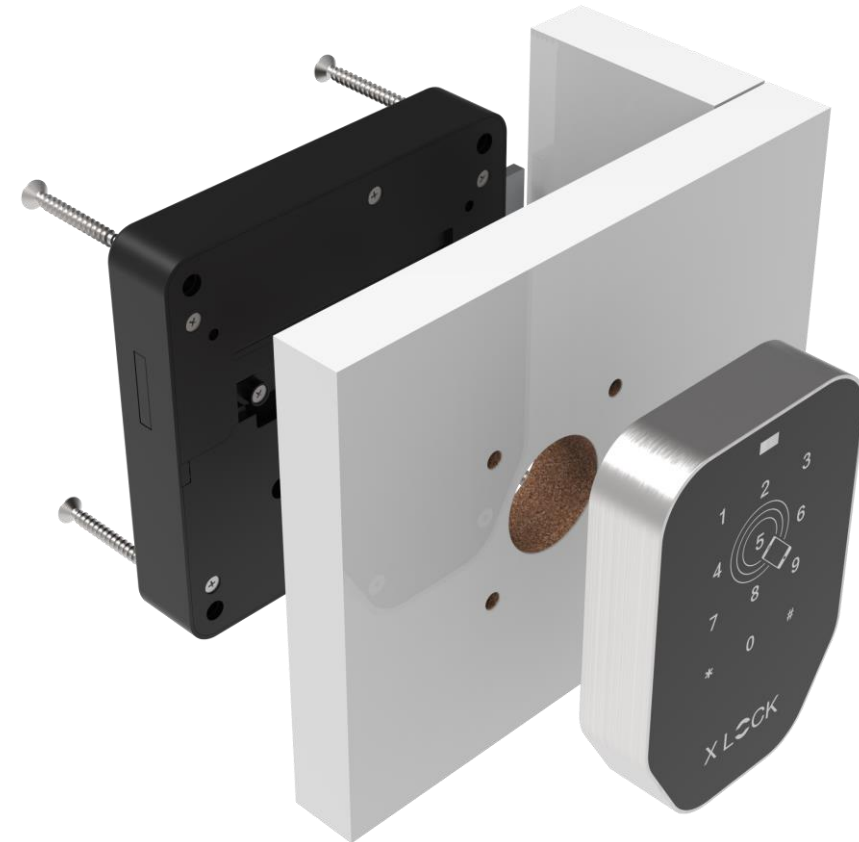


# XLOCK 146 MONTAGE - LINKE TÜRE

1) Explosionsansicht innen



2) Explosionsansicht Außen



## Befestigung des Schlosses

Ziehen Sie die Schrauben mit Gefühl an und verzichten Sie auf Bohrmaschinen oder Akkuschauber.

# XLOCK 146 MONTAGE - LINKE TÜRE

1) Außensicht



2) Innenansicht



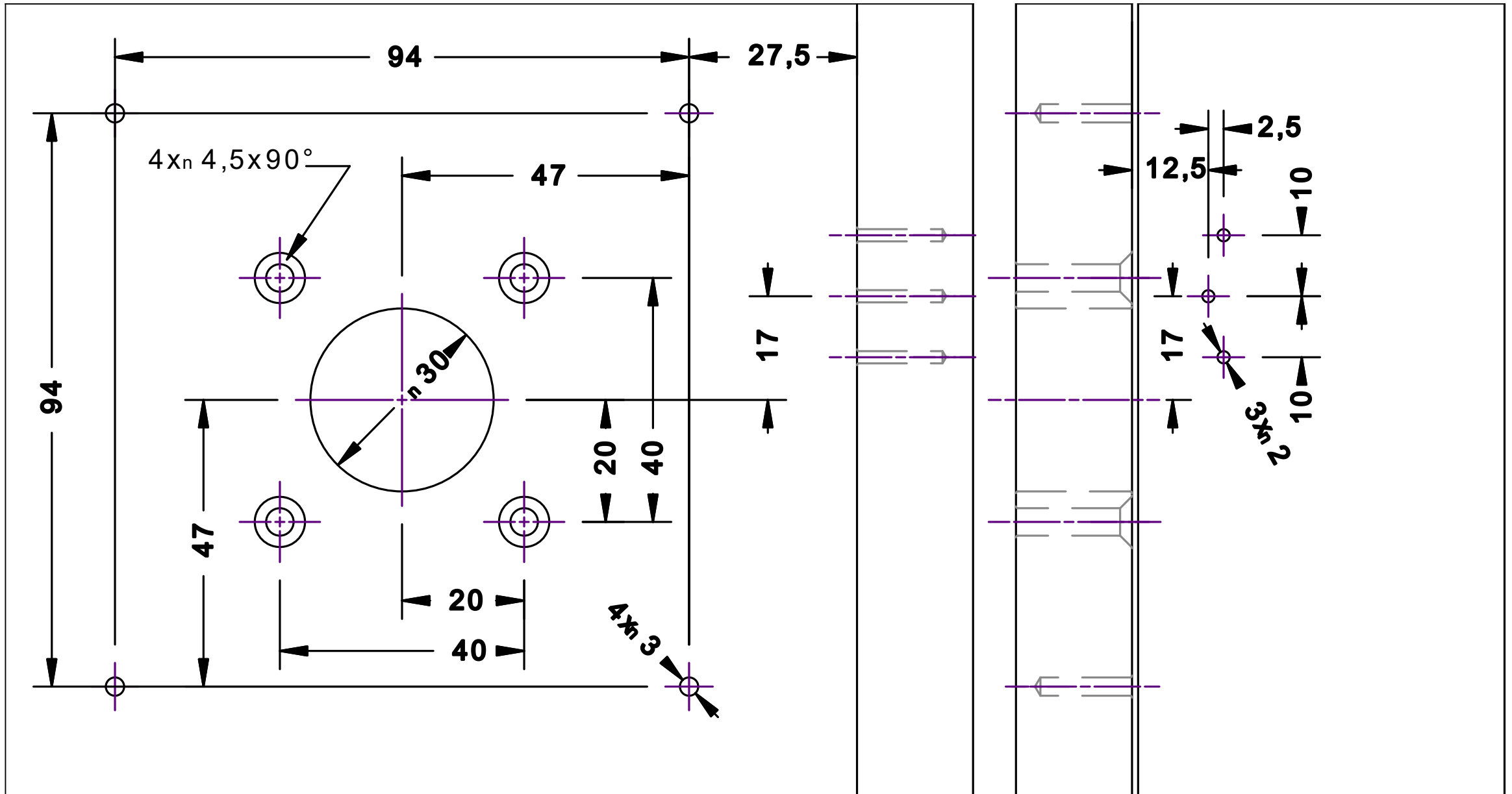
3) Innenansicht



## Befestigung des Schlosses

Ziehen Sie die Schrauben mit Gefühl an und verzichten Sie auf Bohrmaschinen oder Akkuschauber.

# XLOCK 146 MONTAGE - Lochpositionen Rechts



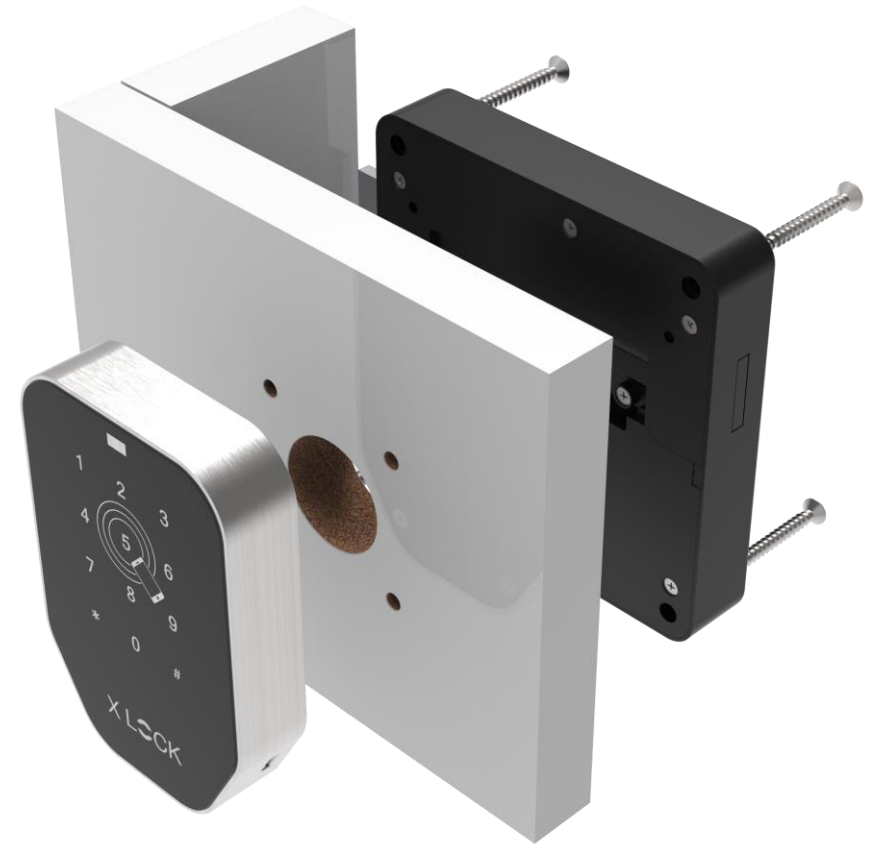


# XLOCK 146 MONTAGE - RECHTE TÜRE

1) Explosionsansicht innen



2) Explosionsansicht Außen



## Befestigung des Schlosses

Ziehen Sie die Schrauben mit Gefühl an und verzichten Sie auf Bohrmaschinen oder Akkuschauber.

# XLOCK 146 MONTAGE - RECHTE TÜRE

1) Außensicht



2) Innenansicht



3) Innenansicht



## Befestigung des Schlosses

Ziehen Sie die Schrauben mit Gefühl an und verzichten Sie auf Bohrmaschinen oder Akkuschauber.

# XLOCK 146 Micro USB



Eine Notstromversorgung ist mit jeder Powerbank möglich.



Optional ! Bitte separat bestellen.



XLOCK Gateway G2-WIFI



XLOCK Gateway G3-Ethernet



XLOCK Gateway G3 POE-Ethernet



**Optional !** Bitte separat bestellen.



XLOCK BLE  
Funk-Schlüssel

Mit dem Funk-Schlüssel kann das Schloss über eine Distanz von bis zu 20 Metern entriegelt werden - kabelfrei.

Alle anderen Funktionen wie z.B. das Auf- und Zusperrern mit einem Transponder, Pin-Code oder mit dem Smart- phone funktionieren weiterhin.



# XLOCK

More information and support at  
[www.xlockgroup.com](http://www.xlockgroup.com)

XLOCK by data mobile

Landstrasse 35-39

AUT - 6911 Lochau

[info@xlockgroup.com](mailto:info@xlockgroup.com)

[www.xlockgroup.com](http://www.xlockgroup.com)