

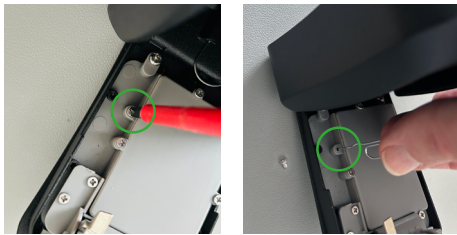
// INCLUDED PARTS

Lock	Smartbox SB30
Accessory	Holding buckle for flexible assembly

// IMPORTANT

- We recommend that you use lithium batteries from Energizer.
- We recommend that you keep the Smartbox 30 open until it's installed correctly in the XL Lock Manager app.
- Preprogrammed Pin-Code to unlock the box is 123456#
- The keybox must not be exposed to rain. It is only suited for indoor installations.

// RESET



If you do not see the lock in the XL Lock Manager App search list after inserting the batteries, you can do a hard reset of the lock. To do so, press the reset button as shown on the picture for 3 seconds until a long sound arises. After the sound, the lock will be shown in the App, ready to be initialised.

The following PIN-Code is preprogrammed to unlock the keybox before initialising in the XL Lock Manager App: 123456#

// GUIDES AND MORE



Please scan the QR code with your Smartphone and a website with all the information will open.

If you are working on a PC, you can click on the QR code and a website with all the information will open.

// PACKAGING



Packaging can be disposed free of charge at the appropriate collection points - paper in the paper garbage can, plastics in the yellow bag and glass in the used glass container.

XLOCK SB30



// TECHNICAL DETAILS

Size	Dimensions without bracket: H115x W95x D45mm Buckle diameter 9mm: H57x W54mm
Material	Robust die-cast zinc housing
Temperature	-25°C to +55°C
Battery	3x AAA Energizer lithium batteries (to be ordered separately)
Compatibility	XL Lock Manager App (iOS, Android) Web Interface (www.xlock.app)
Accessibility	Smartphone via Bluetooth and PIN Code
Gateway	Compatible (to be ordered separately)
Emergency opening	Micro USB C port
Memory	Unlimited smartphone users via XL Lock Manager App and up to 150 PIN Codes
IP class	IP44

// MAINTENANCE

- Use only a dry and soft cloth for cleaning.
- Do not use any cleaning agents or chemicals.
- Store the product in a cool and dry place.
- Store the product out of reach of children and in a dry and dust-protected environment when not in use for a longer period of time.
- Keep the original packaging for transport.

// DISPOSABLE INFO



According to the European WEEE Directive, electrical and electronic equipment must not be disposed of with household waste. Their components must be recycled or disposed of separately, because toxic and hazardous components can cause lasting damage to health and the environment if disposed of improperly. As a consumer, you are obliged under the Electrical and Electronic Equipment Act (ElektroG) to return electrical and electronic equipment free of charge at the end of its service life to the manufacturer, the point of sale or to public collection points set up for this purpose. Details are regulated by the respective state law. The symbol on the product, the operating instructions and/or the packaging indicates these regulations. By separating, recycling and disposing of old equipment in this way, you are making an important contribution to protecting our environment.

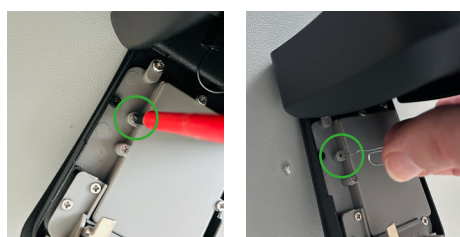
// SET BEINHALTET

Schloss	Smartbox SB30
Accessory	Haltebügel für flexible Montage

// WICHTIG

- Wir empfehlen die Verwendung von Lithiumbatterien (Marke: Energizer).
- Wir empfehlen die Smartbox 30 so lange geöffnet zu lassen, bis sie korrekt in der XL Lock Manager-App installiert ist.
- Der vorprogrammierte PIN-Code zum Entsperren der Box lautet 123456#
- Die Schlüsselbox darf nicht dem Regen ausgesetzt werden, nur für den Innenbereich geeignet.

// SCHLOSS ZURÜCKSETZEN



Wenn Sie das Schloss nach dem Einlegen der Batterien nicht in der Suchliste des XL Lock Managers sehen, können Sie das Schloss zurücksetzen. Suchen Sie dazu den Reset-Knopf auf der Rückseite der Vorderschale. Wenn das Gerät eingeschaltet/geöffnet ist, drücken Sie die Reset-Taste 3 Sekunden.

Mit dem vorprogrammierten PIN-Code (123456#), können Sie die Schlüsselbox bevor der App-Installation öffnen. Der vorprogrammierte PIN-Code wird nach Programmierung in der App automatisch gelöscht.

// ANLEITUNGEN UND MEHR



Bitte scannen Sie den QR-Code mit Ihrem Smartphone, es öffnet sich dann eine Webseite mit allen Informationen.

Falls Sie am PC arbeiten, können Sie den QR Code anklicken, es öffnet sich dann eine Webseite mit allen Informationen.

// VERPACKUNG



Verpackungen können kostenlos in den entsprechenden Sammelstellen entsorgt werden - Papier in der Papiertonne, Kunststoffe im gelben Sack und Glas im Altglas-Container.

XLOCK SB30



// TECHNISCHE DETAILS

Größe	Abmessungen ohne Bügel: H115x B95x T45mm Bügeldurchmesser 9mm: H57x B54mm
Material	Robustes Zinkdruckgußgehäuse
Temperatur	-25°C bis +55°C
Batterie	3x AAA Lithium Batterien (separat zu bestellen)
Kompatibilität	XL Lock Manager App (iOS, Android) Web Interface (www.xlock.app)
Zugang	Bluetooth und PIN code
Gateway	Kompatibel (separat zu bestellen)
Notöffnung	USB-C Anschluss für Notstrom
Speicher	Unbegrenzte Smartphonebenutzer via XL Lock Manager App, bis zu 150 PIN Codes
IP Klasse	IP44

// WARTUNG

- Verwenden Sie nur ein trockenes und weiches Tuch zum Reinigen.
- Verwenden Sie keine Reinigungsmittel und Chemikalien.
- Lagern Sie das Produkt kühl und trocken.
- Lagern Sie das Produkt bei längerem Nichtgebrauch für Kinder unzugänglich und in trockener und staubgeschützter Umgebung.
- Heben Sie die Originalverpackung für den Transport auf.

// EINWEGINFORMATION



Elektrische und elektronische Geräte dürfen nach der europäischen WEEE Richtlinie nicht mit dem Hausmüll entsorgt werden. Deren Bestandteile müssen getrennt der Wiederverwertung oder Entsorgung zugeführt werden, weil giftige und gefährliche Bestandteile bei unsachgemäßer Entsorgung die Gesundheit und Umwelt nachhaltig schädigen können. Sie sind als Verbraucher nach dem Elektroggesetz (ElektroG) verpflichtet, elektrische und elektronische Geräte am Ende ihrer Lebensdauer an den Hersteller, die Verkaufsstelle oder an dafür eingerichtete, öffentliche Sammelstellen kostenlos zurückzugeben. Einzelheiten dazu regelt das jeweilige Landesrecht. Das Symbol auf dem Produkt, der Betriebsanleitung und/oder der Verpackung weist auf diese Bestimmungen hin. Mit dieser Art der Stofftrennung, Verwertung und Entsorgung von Altgeräten leisten Sie einen wichtigen Beitrag zum Schutz unserer Umwelt.