



TECHNISCHE DATEN

Abmessungen	Kürzeste Zylinderlänge 65mm (32,5/32,5 mm Europrofil), Basislänge 35mm / pro Seite. Der PZ50 wird im Zylinder Baukastensystem gefertigt. Das bedeutet, dass man alle 5mm flexibel verlängern kann. Bitte bei der Bestellung immer das genaue Türmass (Innenseite/ Außenseite) inklusive Türbeschlag/Rosette in mm angeben.
Betriebstemperatur	-25 °C bis +60 °C
Luftfeuchtigkeit	20% bis 75% relative Luftfeuchtigkeit, nicht kondensierend
Kompatibilität	RFID ISO14443a, Mifare® Classic & Mifare® DesFire, XLOCK App, XLOCK Gateway, XLOCK Cloud
Wasserfestigkeit	IP 67
Batterie	2 Stück Lithium CR2 Batterien. Bis zu 2 Jahre Haltbarkeit im Betrieb.
Der Batteriestatus	Der Batteriestatus wird in der App angezeigt. Optional gibt es eine Meldung via E-Mail.
App / Cloud System	XL Lock Manager APP, Webservice: www.xlock.app ; Made in Austria
Speichergröße	NFC-Tag: bis zu 200 Benutzer Smartphone: unbegrenzte Benutzer
Leseabstand	<ul style="list-style-type: none"> < 25 mm mit XLOCK RFID-ID-Karten können andere Karten oder Transponder eine kürzere oder andere Lesereichweite haben. Bis zu 15 m mit Bluetooth Low Energy.

APP INSTALLIEREN UND ACCOUNT ANLEGEN



XL Lock Manager App herunterladen und auf dem Smartphone (IOS + Android) installieren.
Einfach QR-Code mit Kamera scannen:



Achtung bei Android Geräten:

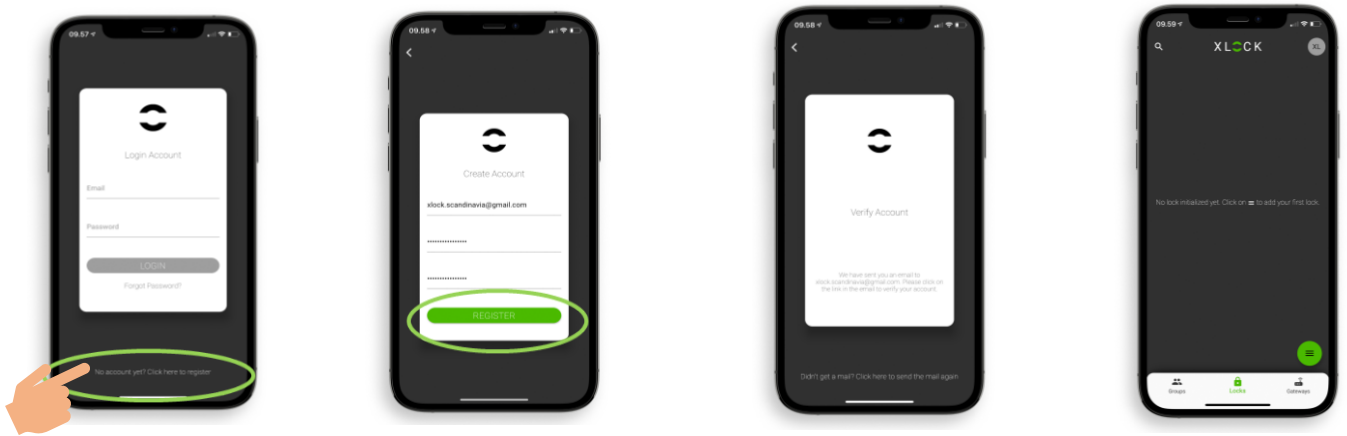
Bei Android Geräten muss man für die Inbetriebnahme von Bluetooth Geräten folgende Berechtigungen ohne Einschränkungen erteilen: **Standort und Bluetooth**. Im Nachhinein ist dies bei manchen Geräten nicht mehr möglich. Dann muss man die APP deinstallieren und neu installieren und anschließend das Gerät neu starten.



Für die Inbetriebnahme eines XLOCK Schlosses muss im Android System **der Standort** und **Bluetooth** aktiviert sein!

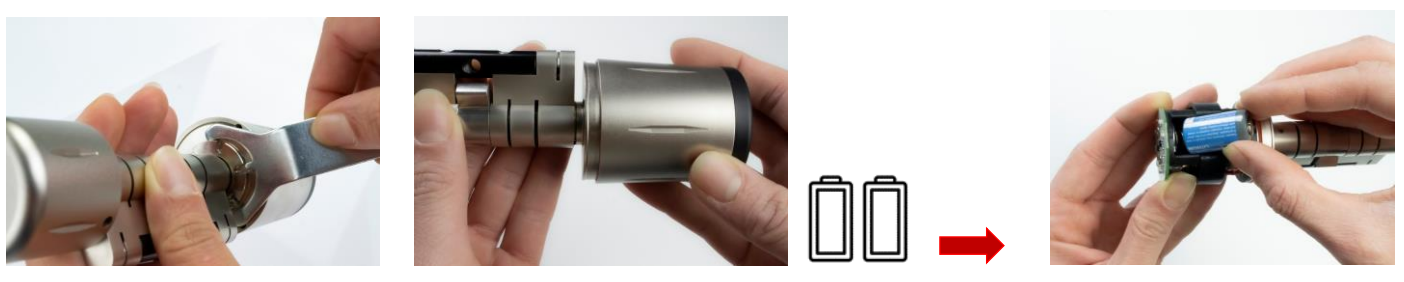
Nach der Installation Deinen XLOCK Account anlegen und in der E-Mail bestätigen -> fertig.

ACCOUNT ERSTELLEN



1. Tippen Sie auf den oben gezeigten Button.
2. Geben Sie Ihre E-Mail-Adresse ein und wählen Sie ein Passwort. Geben Sie das Passwort zur Bestätigung erneut ein. Tippen Sie auf "Registrieren".
3. Überprüfen Sie Ihr Konto, indem Sie auf den XLOCK-Bestätigungslink in Ihrem E-Mail-Posteingang klicken. Die Bestätigungs-E-Mail kann in Ihrem Spam-Ordner gelandet sein.
4. Gratulation! Sie haben den XL LOCK Manager erfolgreich installiert.

VORBEREITUNG DER ZYLINDER



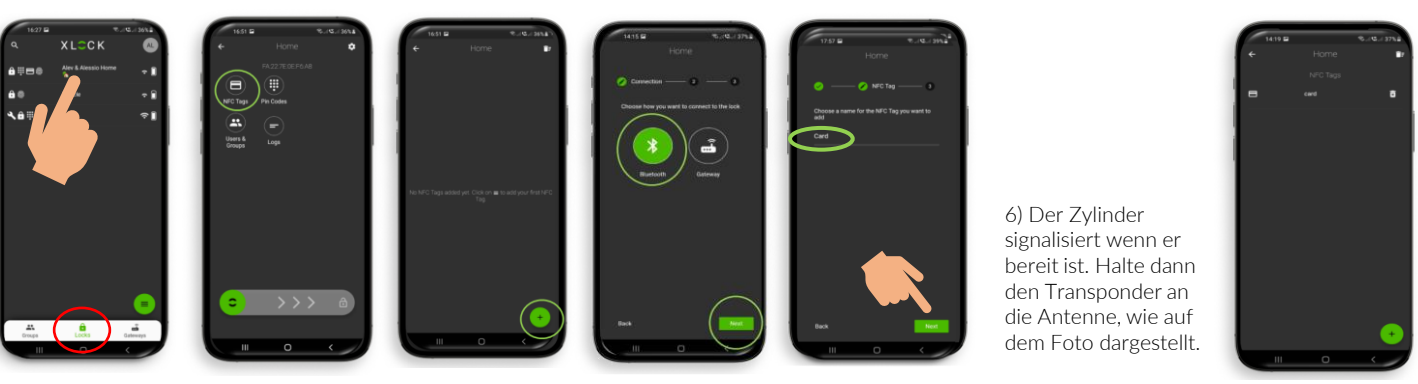
- Um den Deckel des Zylindersaußenknaufs zu öffnen, verwende den in der Verpackung enthaltenen Spezialschlüssel. An der Unterseite vom Außenknauf ansetzen und gegen den Uhrzeigersinn drehen.
- Öffne den Knaufdeckel vorsichtig.
- 2xCR2 Lithium-Batterien.** Für einen fehlerfreien Betrieb ausschließliche Lithium-Batterien verwenden!
- Lege 2 Stück frische CR2 Batterien entsprechend der Polarität (Plus und Minus) ein und fixiere den Knaufdeckel mit dem Spezialschlüssel.

ZYLINDER IM ACCOUNT ANLEGEN



1. Tippe auf den Button an der unteren rechten Ecke.
2. Tippe auf **Neues Schloss.**
3. Aktiviere den Zylinder, indem Du eine RFID-Karte an die Antennenfläche des Zylinders hältst.
4. Der Zylinder wird mit seiner ID-Nummer angezeigt. Tippe auf das grüne Symbol, um den Zylinder hinzuzufügen.
5. Gib dem Zylinder einen Namen und tippe auf **HINZUFÜGEN.**
6. Der Zylinder wurde nun erfolgreich mit der XLOCK APP verknüpft und ist auf dem Startbildschirm sichtbar.

TRANSPONDER EINLERNEN



1. Gehe zum Hauptmenü und klicke auf den Zylinder, den Du benannt hast.
2. Tippe auf das Karten Symbol **NFC Tags.**
- 3) Tippe auf das **+** in der unteren rechten Ecke, um Einen Transponder hinzuzufügen.
- 4) Wähle Bluetooth und tippe auf **Weiter.**
- 5) Gib dem Transponder einen Namen. Tippe auf **Weiter.** Der Zylinder startet den Einlernprozess.
- 6) Der Zylinder signalisiert wenn er bereit ist. Halte dann den Transponder an die Antenne, wie auf dem Foto dargestellt.
- 7) Dein Transponder ist nun gespeichert und entriegelt das Schloss, wenn er an die Antenne gehalten wird.



SCHLOSS AUF – UND ZUSPERREN



Die Entriegelung mit dem Smartphone und der App ist sehr einfach. Ein Wischen nach rechts entriegelt das Schloss für 5 Sekunden. Der Leseabstand beträgt bis zu 15 Meter.



SCHLOSS AUF – UND ZUSPERREN



Wenn Du einen programmierten Transponder an der Antenne identifizierst, koppelt der Außenknopf vom Zylinder für 5 Sekunden ein und danach automatisch wieder aus. Im gekoppelten Zustand kannst Du das Türschloss mit dem Drehen vom Zylinderknopf entsperren. Über die XLOCK App kann der Zylinderknopf ebenfalls eingekoppelt werden. Die Zeit für das Einkoppeln kann in der App eingestellt werden. Es ist auch ein Toggle-Mode und ein Passage-Mode für eine Dauereinkopplung programmierbar.



BLUETOOTH ZUBEHÖR



Optional ! Bitte separat bestellen.

Mit unserem BLE-Funk-Schlüssel kann das Schloss über eine Distanz von bis zu 20 Metern entriegelt werden - kabelfrei.



XLOCK BLE Funk-Schlüssel



BLUETOOTH ZUBEHÖR



XLOCK BLE Funk-Tastatur



Mit dem Funk-Tastatur kann das Schloss über eine Distanz von bis zu 20 Metern entriegelt werden - kabelfrei. Es können alle XLOCK Pincode Funktionen wie z.B. Fix-, Zeit- und Einmalcode programmiert werden.

Optional ! Bitte separat bestellen.

GATEWAYS

Optional ! Bitte separat bestellen.



XLOCK Gateway G2-WIFI
Inkl. Kabel, USB Netzteil
separat bestellen.



XLOCK Gateway G3-Ethernet
Inkl. Kabel, USB Netzteil
separat bestellen.



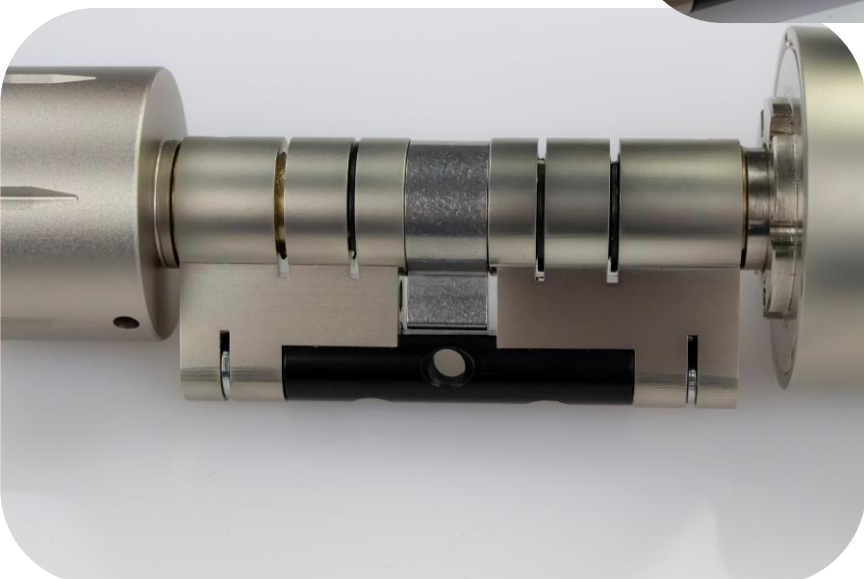
XLOCK Gateway G3 POE-Ethernet
USB Netzteil nicht unbedingt
notwendig - POE.



✓ WASSERDICHT IP67 (zertifiziert)
Der Zylinder ist zu 100% abgedichtet. Er kann
deshalb auch im Freien eingesetzt werden.

✓ SICHERHEIT

Alle Bauteile sind präzise gefertigt und an
den richtigen Stellen aus gehärtetem
Stahl. Der Außenknopf kann nur mit dem
beigelegten Spezialschlüssel abgenommen
werden.



✓ BAUKASTEN SYSTEM

Die Zylinder können selbstständig
und vor Ort schnell und einfach
verlängert oder verkürzt werden. Alle
Bauteile sind flexibel wechselbar.