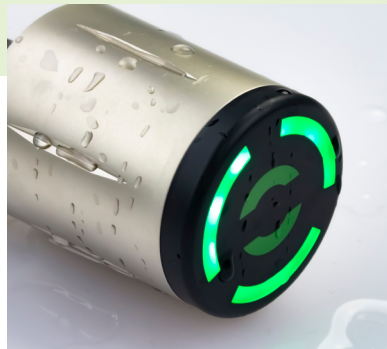


// INCLUDED PARTS

Lock	Cylinder PZ50N
Accessories	Inside knob, Cylinder-Screw, Wrench / Opening tool

// IMPORTANT

- We recommend that you use lithium batteries.
- Please do not drop the cylinder on the floor, it can break.
- Please keep the opening tool at a safe place outside the door. This is needed to change the batteries.



* The battery lifetime depends on the temperature. If the cylinder is installed outside, the battery life time can be shortened.

// RESET

If the cylinder is deleted in the app without any Bluetooth connection, the connection from the app to the cylinder is lost. The programmed NFC tags will still work, but the connection from the app to the padlock can't be regained.

// GUIDES AND MORE



Please scan the QR code with your Smartphone and a website with all the information will open.

If you are working on a PC, you can click on the QR code and a website with all the information will open.

// PACKAGING



Packaging can be disposed free of charge at the appropriate collection points - paper in the paper garbage can, plastics in the yellow bag and glass in the used glass container.

// DISPOSABLE INFO



According to the European WEEE Directive, electrical and electronic equipment must not be disposed of with household waste. Their components must be recycled or disposed of separately, because toxic and hazardous components can cause lasting damage to health and the environment if disposed of improperly. As a consumer, you are obliged under the Electrical and Electronic Equipment Act (ElektroG) to return electrical and electronic equipment free of charge at the end of its service life to the manufacturer, the point of sale or to public collection points set up for this purpose. Details are regulated by the respective state law. The symbol on the product, the operating instructions and/or the packaging indicates these regulations. By separating, recycling and disposing of old equipment in this way, you are making an important contribution to protecting our environment.

XLOCK PZ50N



// TECHNICAL DETAILS

Dimension	Shortest cylinder length 65mm (32.5/32.5 mm Euro profile), base length 35mm / per side. The PZ50 is manufactured in the cylinder modular system. This means that you can flexibly extend every 5mm. When ordering, please always specify the exact door dimension (inside/outside) including door fitting/rosette in mm.
Material	Aluminum and Metal
Temperature	-25°C to +60°C
Battery	2x CR2 -3V lithium battery (to be ordered separately)
Battery life	Up to 20,000 openings, 2+ years*
Compatibility	XL Lock Manager App (iOS, Android) Web Interface (www.xlock.app)
Accessibility	Smartphone via Bluetooth and ID Card
Gateway	Compatible (to be ordered separately)
Alarm	Low battery alarm
Memory	Unlimited smartphone users via XL Lock Manager App, up to 200 ID cards
IP class	IP67 (dust proof and waterproof)

// MAINTENANCE

- Use only a dry and soft cloth for cleaning.
- Do not use any cleaning agents or chemicals.
- Store the product in a cool and dry place.
- Store the product out of reach of children and in a dry and dust-protected environment when not in use for a longer period of time.
- Keep the original packaging for transport.

// SET BEINHALTET

Schloss	Zylinder PZ50N
Accessory	Innenknäuf, Zylinderschraube, Schraubenschlüssel / Öffnungswerkzeug

// WICHTIG

- Wir empfehlen die Verwendung von Lithiumbatterien.
- Bitte lassen Sie den Zylinder nicht auf den Boden fallen. Er kann dadurch kaputt gehen.
- Bitte bewahren Sie das Öffnungswerkzeug an einem sicheren Ort ausserhalb der Türe auf.



* Die Batterielaufzeit hängt von der Installation ab. Wenn der Zylinder im Aussenbereich installiert wird, kann die Batterielaufzeit verkürzt werden. Diese hängt von der Temperatur ab.

// SCHLOSS ZURÜCKSETZEN

Wenn der Zylinder in der App ohne Bluetooth Verbindung gelöscht wird, ist die Verbindung von der App zum Zylinder verloren. Die programmierten NFC Tags werden weiterhin funktionieren, jedoch kann keine neue Verbindung zum Zylinder hergestellt werden.

// ANLEITUNGEN UND MEHR



Bitte scannen Sie den QR-Code mit Ihrem Smartphone, es öffnet sich dann eine Webseite mit allen Informationen.

Falls Sie am PC arbeiten, können Sie den QR Code anklicken, es öffnet sich dann eine Webseite mit allen Informationen.

// VERPACKUNG



Verpackungen können kostenlos in den entsprechenden Sammelstellen entsorgt werden - Papier in der Papiertonne, Kunststoffe im gelben Sack und Glas im Altglas-Container.

// EINWEGINFORMATION



Elektrische und elektronische Geräte dürfen nach der europäischen WEEE Richtlinie nicht mit dem Hausmüll entsorgt werden. Deren Bestandteile müssen getrennt der Wiederverwertung oder Entsorgung zugeführt werden, weil giftige und gefährliche Bestandteile bei unsachgemäßer Entsorgung die Gesundheit und Umwelt nachhaltig schädigen können. Sie sind als Verbraucher nach dem Elektroggesetz (ElektroG) verpflichtet, elektrische und elektronische Geräte am Ende ihrer Lebensdauer an den Hersteller, die Verkaufsstelle oder an dafür eingerichtete, öffentliche Sammelstellen kostenlos zurückzugeben. Einzelheiten dazu regelt das jeweilige Landesrecht. Das Symbol auf dem Produkt, der Betriebsanleitung und/oder der Verpackung weist auf diese Bestimmungen hin. Mit dieser Art der Stofftrennung, Verwertung und Entsorgung von Altgeräten leisten Sie einen wichtigen Beitrag zum Schutz unserer Umwelt.

XLOCK PZ50N



// TECHNISCHE DETAILS

Abmessungen	Kürzeste Zylinderlänge 65mm (32,5/32,5 mm Europrofil), Basislänge 35mm / pro Seite. Der PZ50 wird im Zylinder Baukastensystem gefertigt. Das bedeutet, dass man alle 5mm flexibel verlängern kann. Bitte bei der Bestellung immer das genaue Türmass (Innenseite/ Außenseite) inklusive Türbeschlag/Rosette in mm angeben.
Material	Aluminium und Metall-Legierung
Temperatur	-25°C bis +60°C
Batterie	2x CR2 -3V Lithium Batterie (separat bestellen)
Batterielaufzeit	Bis zu 20.000 Öffnungen, 2+ Jahre*
Kompatibilität	XL Lock Manager App (iOS, Android) Web Interface (www.xlock.app)
Zugang	Smartphone via Bluetooth und ID Karte
Gateway	Kompatibel (separat zu bestellen)
Alarm	Alarm bei niedrigem Batteriestatus
Speicher	Unbegrenzte Smartphonebenutzer via XL Lock Manager App, bis zu 200 ID Karten
IP Klasse	IP67 (staubdicht und wasserdicht)

// WARTUNG

- Verwenden Sie nur ein trockenes und weiches Tuch zum Reinigen.
- Verwenden Sie keine Reinigungsmittel und Chemikalien.
- Lagern Sie das Produkt kühl und trocken.
- Lagern Sie das Produkt bei längerem Nichtgebrauch für Kinder unzugänglich und in trockener und staubgeschützter Umgebung.
- Heben Sie die Originalverpackung für den Transport auf.